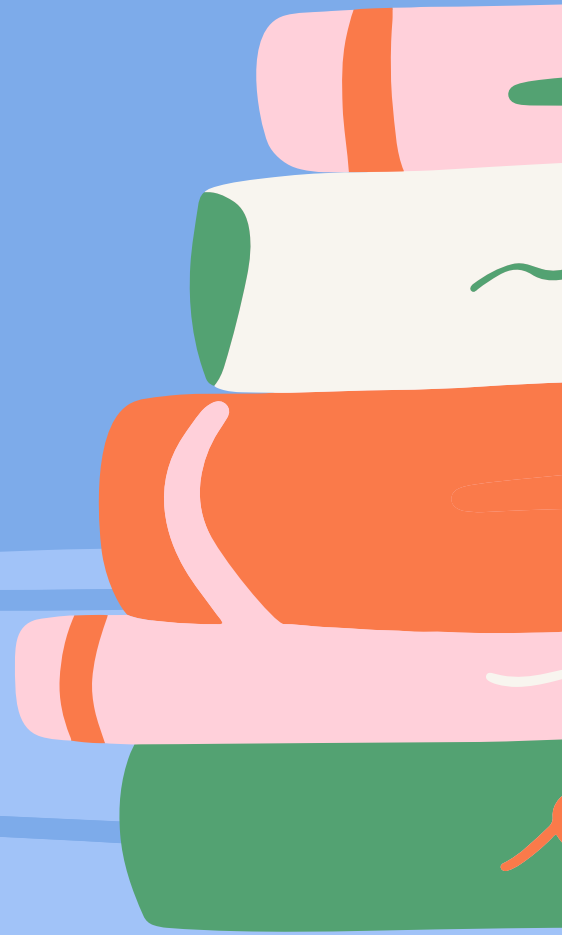




COMUNE DI CASSAGO BRIANZA

COME ISCRIVERSI AL SERVIZIO MENSA ON-LINE

<https://cassagobrianza.ristonova.it/novaportal/>

















**[HTTPS://WWW.COMUNE.
CASSAGO.LC.IT/](https://www.comune.cassago.lc.it/)**

Accedere al sito istituzionale del
Comune di Cassago Brianza



Sezioni Speciali - Mensa Online

Sezioni speciali

 SUAP	 Amministrazione Trasparente	 Albo pretorio	 PGT
 Geoportale catastale	 Urban click	 Mensa Online	 Comunicazione ai fornitori: Fatturazione Elettronica
 PagoPA	 Calcolo IMU21 Calcolo IMU	 Calendario ecologico	 ARERA Autorità di Regolazione per Energia Reti e Ambiente Trasparenza rifiuti



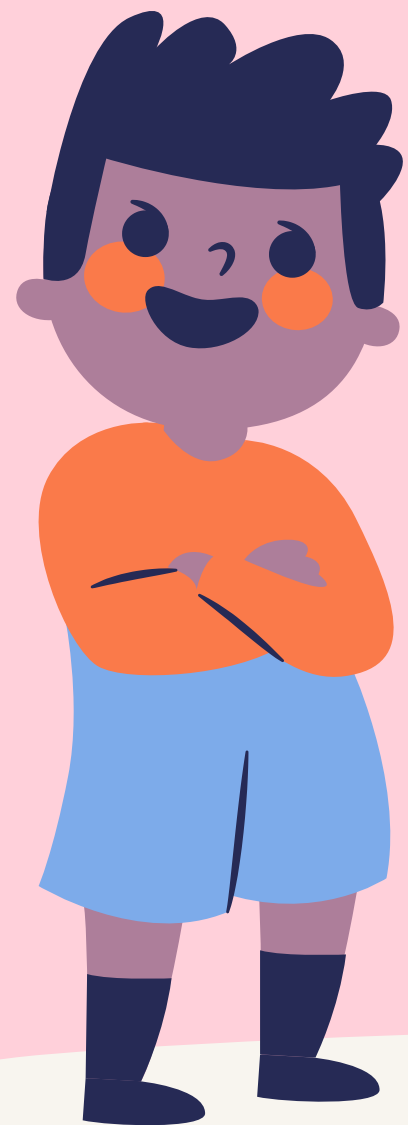
UTENTE NON REGISTRATO - Cliccare "ISCRIZIONE ON LINE"

The screenshot shows a web portal with the following elements:

- Logo of the municipality (CER - FENEGRO' LIMIDO CIRIMIDO) and the company logo (nva s.r.l.).
- A "Comunicazioni" section.
- Fields for "Username" and "Password" with a "Login" button.
- A link for "Iscrizione On Line" with a red arrow pointing to it.
- A link for "Non riesci ad accedere al tuo account?".
- A "Dieta" section with a dropdown menu set to "CER - FENEGRO' LIMIDO CIRIMIDO" and a calendar for September 2021.
- A "Pranzo" section with a table of menu items.

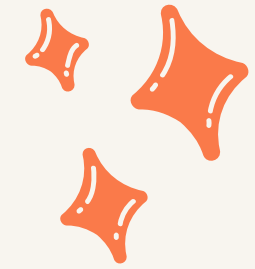
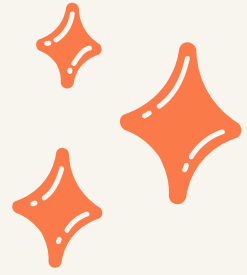
Primi	Secondi	Contorni	Dessert
PASTA ALLO ZAFFERANO	LEGUMI STUFATI O COTOLETTADI SOIA	CAROTE JULIENNE	FRUTTA

UTENTI GIA' REGISTRATI ACCEDERE AL PORTALE CON CREDENZIALI IN POSSESSO



UTENTI NON REGISTRATI

Seguire la procedura guidata di registrazione al portale



2

1

Privacy | Registrazione | Fine

Benvenuti al servizio di registrazione on-line al servizio mensa scolastica

[Istruzioni per la compilazione](#)

ATTENZIONE: Se hai già le credenziali di accesso al portale inseriscile direttamente nel riquadro a sinistra per recuperare i dati anagrafici, confermare l'iscrizione, scrivere nuovi figli o revocare l'iscrizione per chi non fruisce più del servizio. Se non le ricordi puoi fartele rispedire cliccando a sinistra su "Non riesci ad accedere al tuo account?"

Se ti iscrivi al portale per la prima volta, scarica le istruzioni, compila i campi sottostanti e clicca su "Avanti"

[Leggi la Privacy Policy](#)

Dichiaro di aver preso visione e di accettare la privacy policy (*)

Dichiaro di aver preso visione e di accettare le condizioni descritte nel modulo informativo per il servizio di mensa (*)

[Avanti](#) [Annulla](#)

Username

Password

[Login](#)

[Iscrizione On Line](#)

[Non riesci ad accedere al tuo account?](#)

Dieta

CER - FENEGRO' LIMIDO CIRIMIDO

set 2021						
L	M	M	G	V	S	D
30	31	1	2	3	4	5
6	7	8	9	10	11	12
13	14	15	16	17	18	19
20	21	22	23	24	25	26
27	28	29	30	1	2	3
4	5	6	7	8	9	10

Privacy | **Registrazione** | Fine

Registrazione genitore o tutore che paghera' il servizio

Nome (*)

Cognome (*)

Codice fiscale (*)

Numero documento d'identita' (*)

Rilasciato da (*)

Data di rilascio (*)

Indirizzo posta elettronica (Email) (*)

(campo non modificabile dopo la registrazione)

Conferma Email (*)

[Avanti](#) [Annulla](#)

Username

Password

[Login](#)

[Iscrizione On Line](#)

[Non riesci ad accedere al tuo account?](#)

Dieta

CER - FENEGRO' LIMIDO CIRIMIDO

set 2021						
L	M	M	G	V	S	D
30	31	1	2	3	4	5
6	7	8	9	10	11	12
13	14	15	16	17	18	19
20	21	22	23	24	25	26
27	28	29	30	1	2	3
4	5	6	7	8	9	10

3

Privacy | Registrazione | **Fine**

Registrazione al portale riuscita.

Una email e' stata inviata all'indirizzo:

segreteria2@comune.cassago.lc.it

Verificare l'email nella casella di posta e seguire le istruzioni per la validazione dell'account.

[Fine](#) [Annulla](#)

Username

Password

[Login](#)

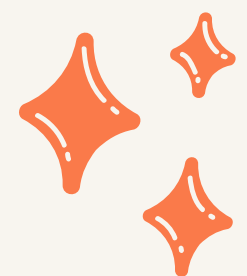
[Iscrizione On Line](#)

[Non riesci ad accedere al tuo account?](#)

Dieta

CER - FENEGRO' LIMIDO CIRIMIDO

set 2021						
L	M	M	G	V	S	D
30	31	1	2	3	4	5
6	7	8	9	10	11	12
13	14	15	16	17	18	19



UTENTI NON REGISTRATI

STEP 4

Il portale invierà automaticamente una mail all'indirizzo indicato in fase di registrazione per la convalida dell'indirizzo stesso

STEP 5

Il sistema invierà allo stesso indirizzo mail le **PASSWORD PROVVISORIE** per accedere al portale

UTENTI NON REGISTRATI

STEP 6

Accedere nuovamente al portale con le credenziali provvisorie

STEP 7



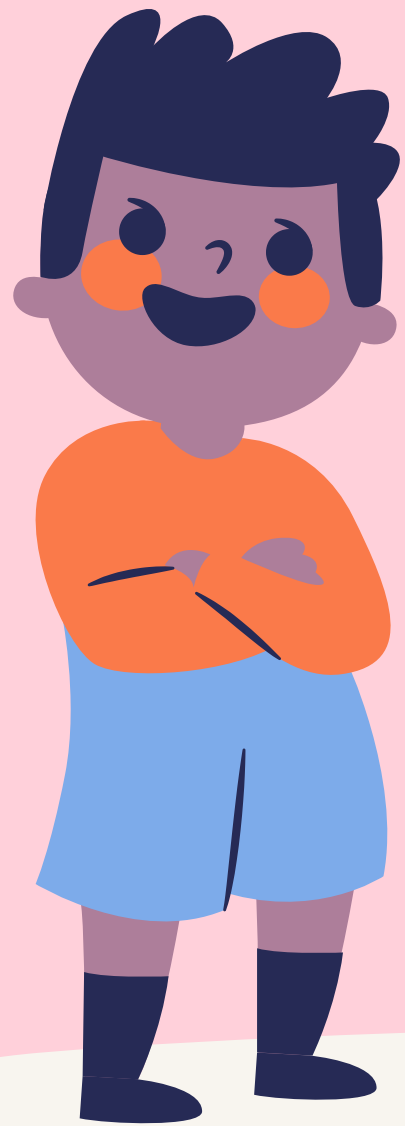
STEP 8

Compilare tutte le sezioni inserendo tutti i dati obbligatori e al termine cliccare INVIA ISCRIZIONE

The screenshot shows the registration form titled 'SchoolParent 21.06.14 Iscrizione Esci'. It includes a list of sections to be completed: '1. Richiedente/Pagante', '2. Isee', and '3. Figli da iscrivere ai servizi'. The '1. Richiedente/Pagante' section is expanded, showing input fields for 'Codice fiscale' and 'Nome', and a blue 'inserimento dati' button. A red message 'iscrizione incompleta' is visible at the bottom left, and a grey 'Invia iscrizione' button is at the bottom center.

**UTENTI NON REGISTRATI -
IL COMUNE SUCCESSIVAMENTE PROVVEDERA'
ALL'ACCETTAZIONE
DELLE DOMANDE INVIATE E ALL'INVIO DELLE CREDENZIALI**

**UTENTI GIA'
REGISTRATI**



UTENTI REGISTRATI

STEP 1

Accedere al portale Mensa on-line utilizzando le credenziali già in possesso.

STEP 2

Accedere a ISCRIZIONI ONLINE per inserire iscrizione per a.s. 2021/2022 ed INVIARE la richiesta.

STEP 3

Il Comune provvederà ad accettare la richiesta di iscrizione